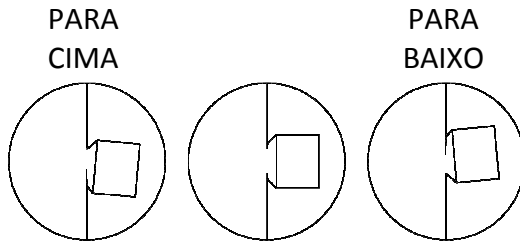




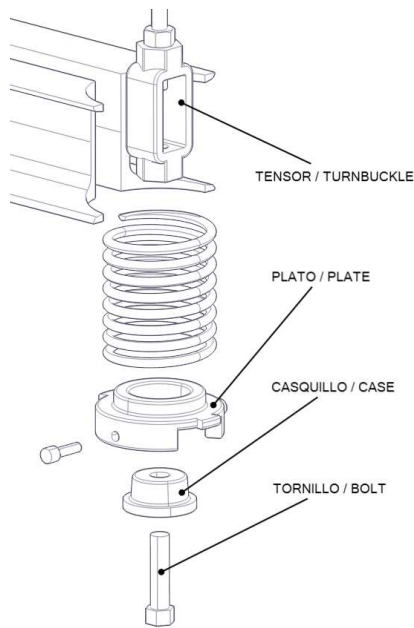
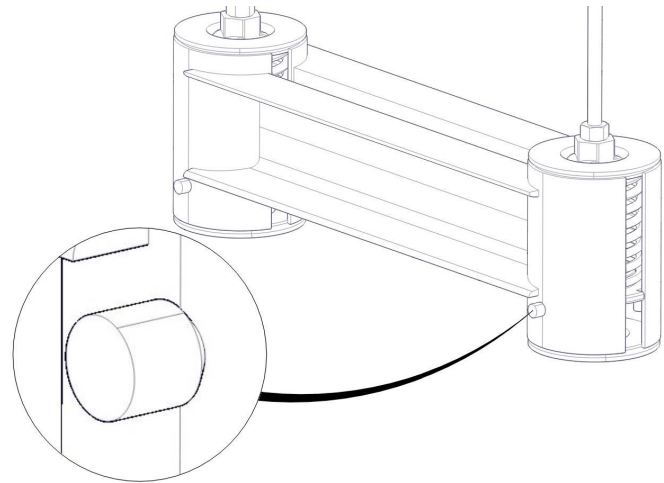
***GUIA DE MONTAGEM E DESBLOQUEIO PARA MOLAS DE CARGA VARIÁVEL TIPO G***

Uma vez instalados os acessórios respectivos (abraçadeira, porca olhal, hastes, forquilha, elemento de fixação à viga, etc.) é recomendável aplicar alguns pontos de solda para unir o patim de apoio ao centro dos perfis das molas, em função dos deslocamentos que se produzam no plano horizontal, para evitar assim que o tubo se desloque em direção a uma das molas e, desta forma, poder assegurar que ambas estão submetidas à mesma carga.

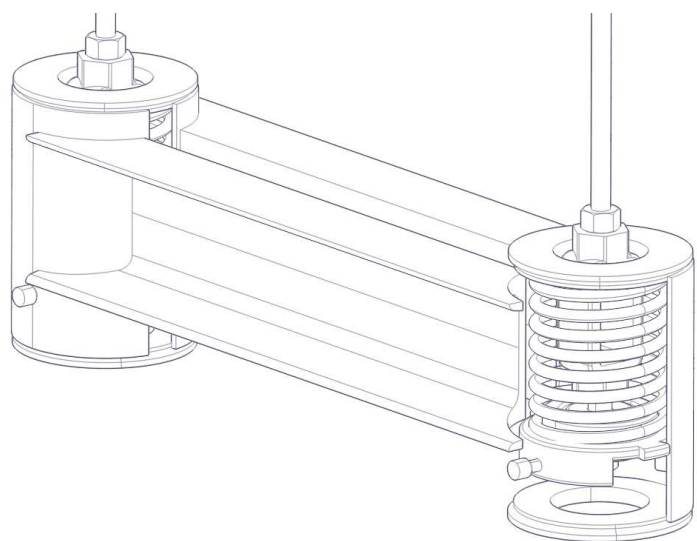
Para desbloquear a mola, basta seguir os seguintes passos (uma vez realizado o teste hidráulico):



Verificar se as cavilhas estão inclinadas para cima, para baixo, ou se estão na posição horizontal.

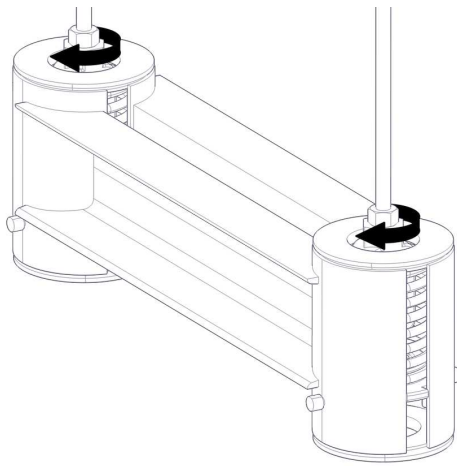


O tensor está soldado ao parafuso de suspensão. Este se apoia no casquillo compressor, que por sua vez se apoia no prato de forja.



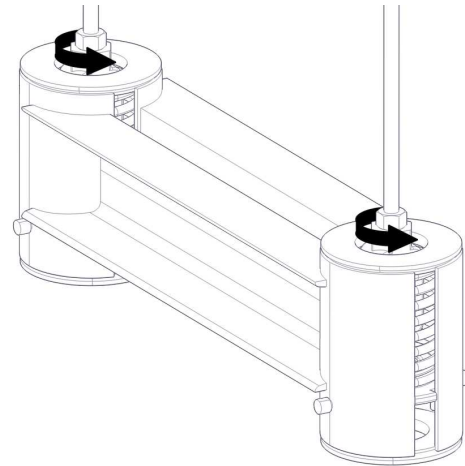
Se as cavilhas estiverem inclinadas para cima (já saem assim da fábrica), significa que a mola está empurrando com mais força que a da tubagem para baixo, e será preciso esticar a mola.

0	09/04/12	INFORMAÇÃO	JCC	JMD
REV.	DATA	EDITADO PARA	DES.	COMP.

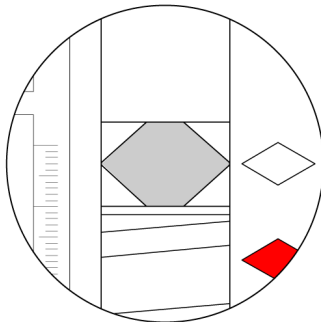


Nesse caso, o procedimento a realizar consiste em girar o tensor no sentido horário; ou seja, enroscar a haste, até as cavilhas ficarem na posição horizontal. É preciso ter especial atenção para que os dois cilindros estejam bem nivelados, e suportando a mesma carga.

Se as cavilhas estiverem inclinadas para baixo, significa que a mola está sobrecarregada. Neste caso, o procedimento a realizar consiste em girar o tensor no sentido anti-horário; ou seja, desenroscar a haste, até as cavilhas ficarem na posição horizontal. É preciso ter especial atenção para que os dois cilindros estejam bem nivelados, e suportando a mesma carga.



Seguindo estes passos, as cavilhas poderão ser removidas de maneira simples, com a ajuda de um alicate ou inclusive com as mãos.



Uma vez retiradas as cavilhas de bloqueio, é preciso certificar-se de que a parte central do indicador (prato de forja) coincide aproximadamente com o vértice do adesivo da posição em frio. Caso contrário, volte a enroscar ou desenroscar a haste até ajustar sua posição.

Ao finalizar, é preciso apertar todas as porcas e contraporcas, e lubrificar todas as roscas.

Se existirem várias molas em uma mesma seção de tubo, deverão ser desbloqueadas primeiro as que suportem a maior carga. Uma vez desbloqueadas todas, é preciso verificar se todas as molas da linha estão na posição de instalação.

0	09/04/12	INFORMAÇÃO	JCC	JMD
REV.	DATA	EDITADO PARA	DES.	COMP.