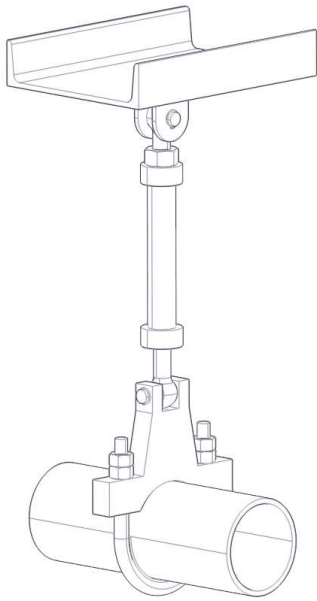
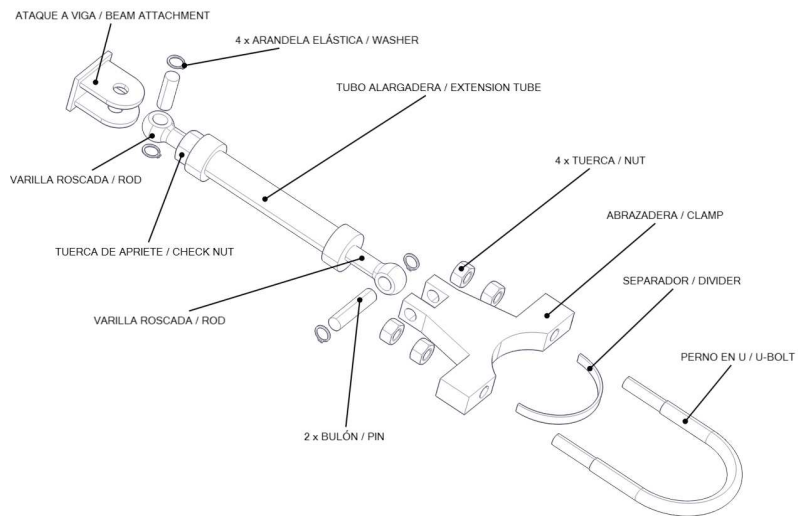




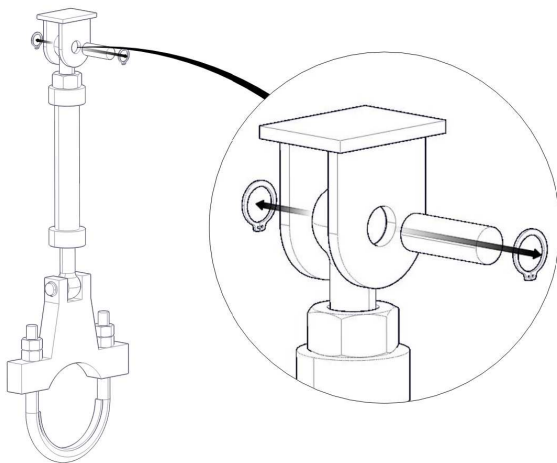
GUIDE DE MONTAGE POUR CONTRAINTES MÉCANIQUES



Il existe divers types de contraintes mécaniques (options 1, 1-A, 2, et 3), qui varient en fonction des accessoires utilisés. Dans ce guide le montage générique d'une contrainte mécanique standard est expliqué. Si la tuyauterie n'est pas de grande taille la contrainte mécanique sera livrée prémontée.

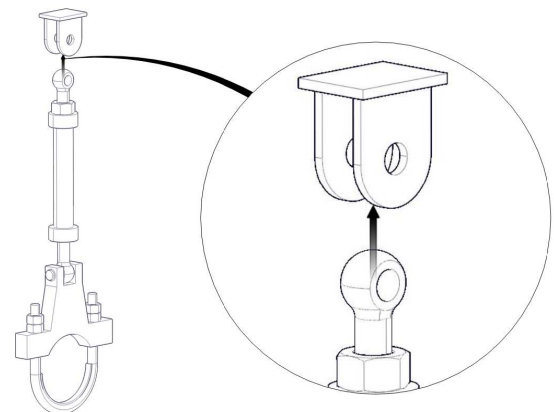


Suivre les étapes suivantes pour démonter l'ensemble.

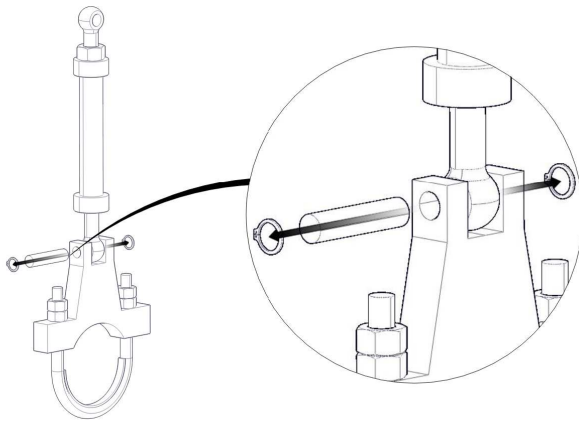


Retirer le boulon supérieur et les rondelles élastiques.

De cette façon le raccordement à la poutre peut être désassemblé et soudé par la suite.

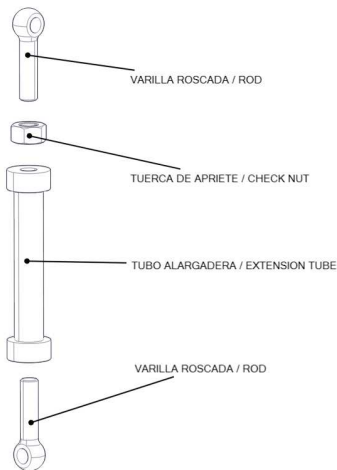
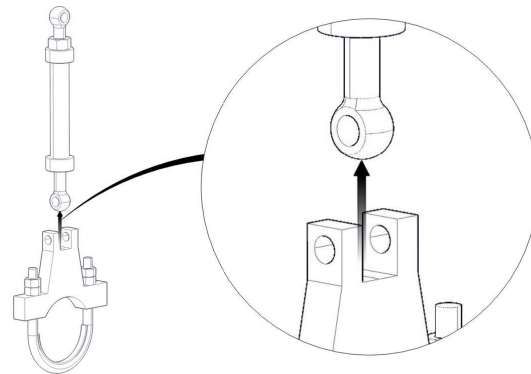


0	09/04/12	INFORMATION	JCC	JMD	
REV.	DATE	ÉDITÉ POUR	DESSIN	VÉRIF.	



Répéter cette opération afin de dégager le boulon inférieur.

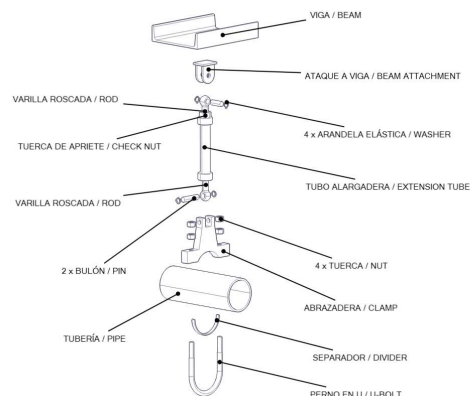
Séparer l'ensemble tube rallonge, tiges filetées et écrou de serrage.



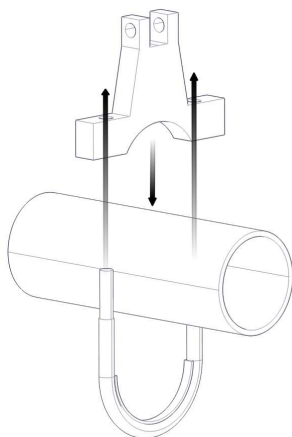
Il faut régler la dimension de l'ensemble de façon à ce que les exigences suivantes soient accomplies:

- Les tiges filetées doivent avoir la même dimension de vissage dans le tube rallonge.
- La cote entre les axes des tiges filetées doit être celle qui est indiquée sur les plans d'ingénierie.

Il faut localiser l'endroit de la ligne, en consultant les plans d'ingénierie, sur lequel sera située la contrainte mécanique.

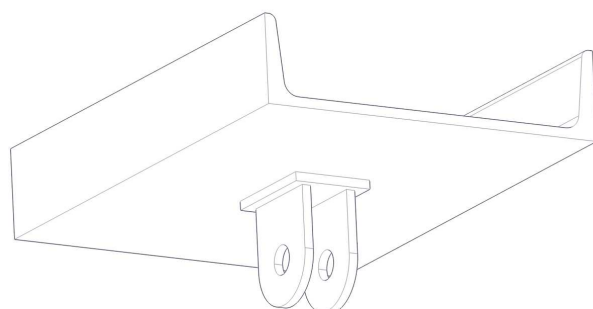
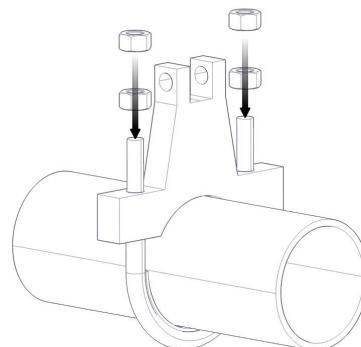


0	09/04/12	INFORMATION	JCC	JMD
REV.	DATE	ÉDITÉ POUR	DESSIN	VÉRIF.



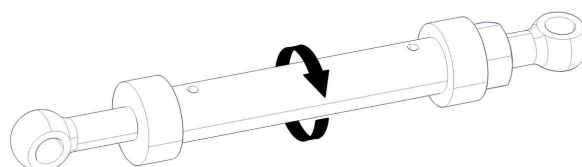
Monter le collier sur la tuyauterie correspondante de façon à ce que le séparateur entre en contact avec la tuyauterie de façon stable.

Serrer les écrous et contre-écrous de façon à ce que cette extrémité de la contrainte soit parfaitement fixée sur la tuyauterie.



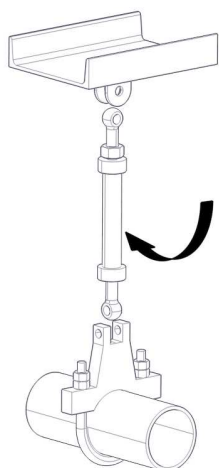
Souder le raccordement à la poutre à l'endroit correspondant selon les plans.

Avant de monter l'ensemble du tube réduire légèrement la longueur du tube rallonge.

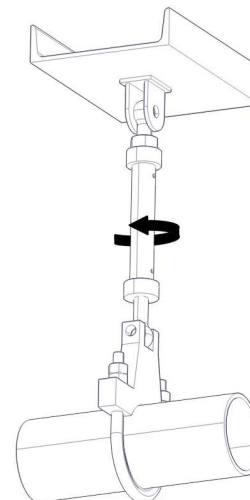


:

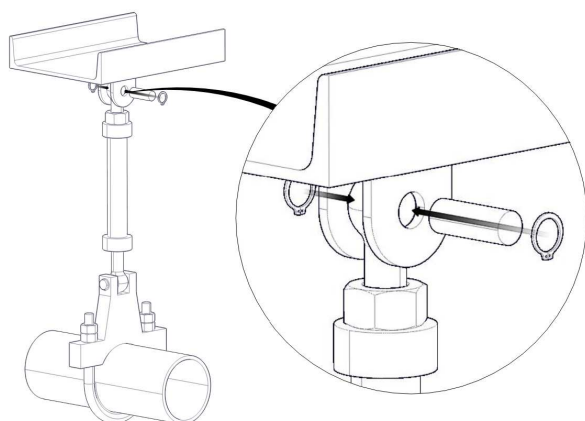
0	09/04/12	INFORMATION	JCC	JMD	
REV.	DATE	ÉDITÉ POUR	DESSIN	VÉRIF.	



Monter l'ensemble du tube,

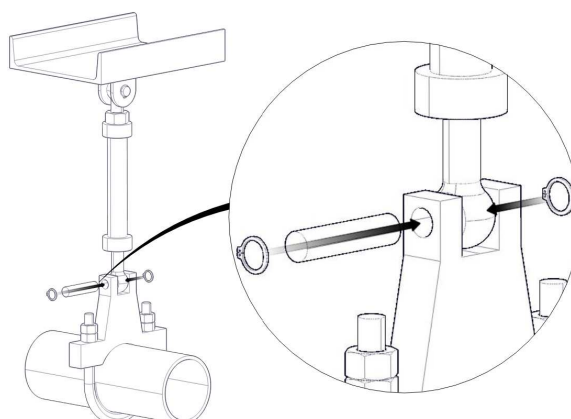


et régler avec le tube rallonge.



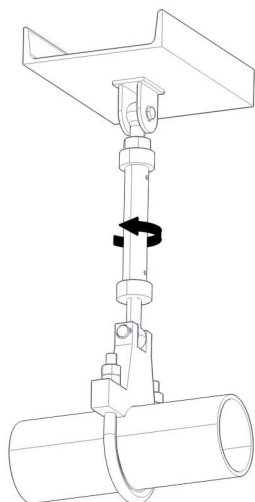
Une fois que les trous sont concentriques assembler le boulon supérieur avec les rondelles élastiques. Les serrer de façon à ce que l'union soit stable.

Répéter cette opération avec le boulon inférieur.



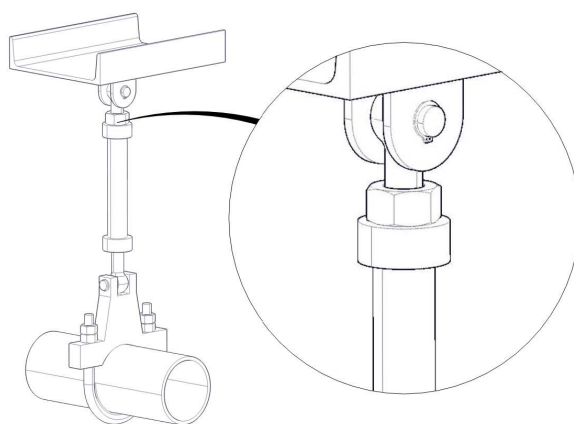
:

0	09/04/12	INFORMATION	JCC	JMD	
REV.	DATE	ÉDITÉ POUR	DESSIN	VÉRIF.	



Tendre le tube rallonge.

Serrer le contre-écrou.



:

0	09/04/12	INFORMATION	JCC	JMD	
REV.	DATE	ÉDITÉ POUR	DESSIN	VÉRIF.	